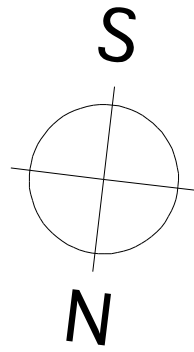
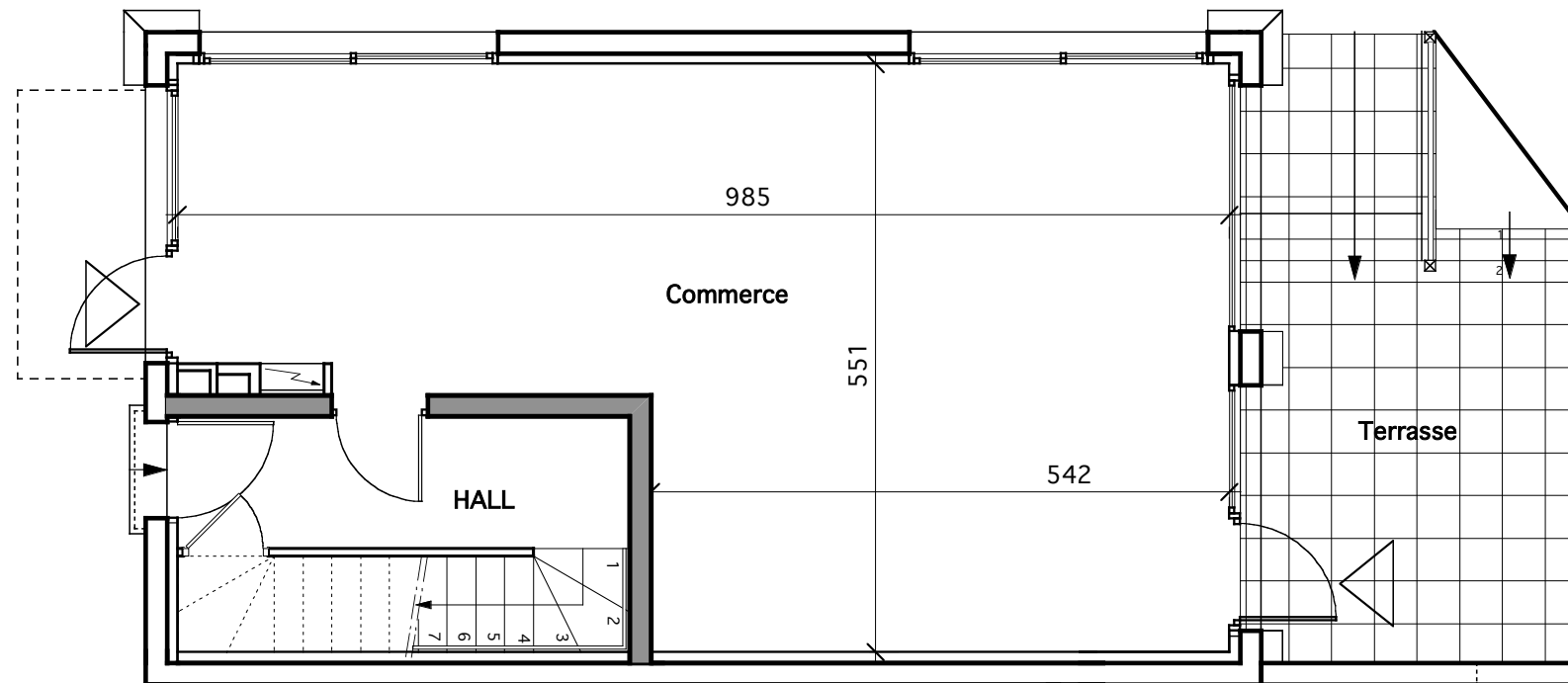


Les Marinas de Saint-Louis

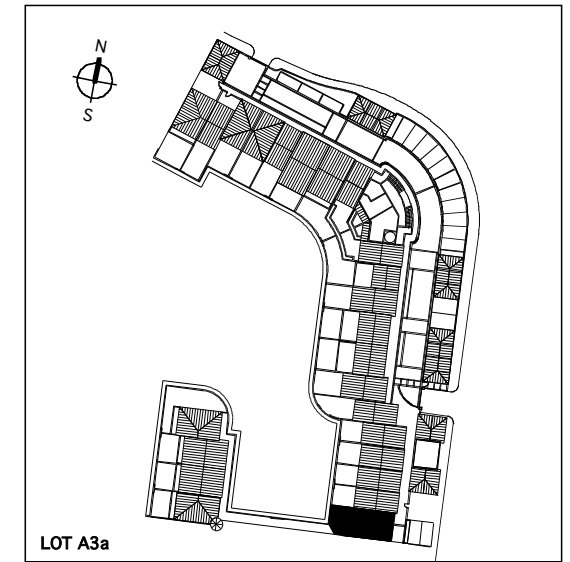


1 Caisson clim.

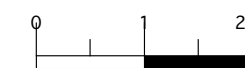


COMMERCE	
<i>Surfaces UTILES</i>	
Commerce	43,10 m ²
TOTAL	43,10 m²
Terrasse	11,20 m ²

LA SURFACE HABITABLE DES PIÈCES PEUT VARIER DE 5% EN FONCTION DES TECHNIQUES DE CONSTRUCTION CHOISIES



Des modifications sont susceptibles d'être apportées à ce plan en fonction des nécessités techniques de la réalisation, tant en ce qui concerne les dimensions libres, que l'équipement. Les surfaces indiquées sont approximatives. Les retombées, soffites, faux plafonds, ainsi que l'emplacement des équipements sanitaires sont figurés à titre indicatif.



Pragma

Construire est un art

Legende	
PL :	placards
	Ballon d'eau chaude
	Tableau électrique
	Implantation des futurs appareils
	Faux-plafonds
	Principe de clôture sur bassin

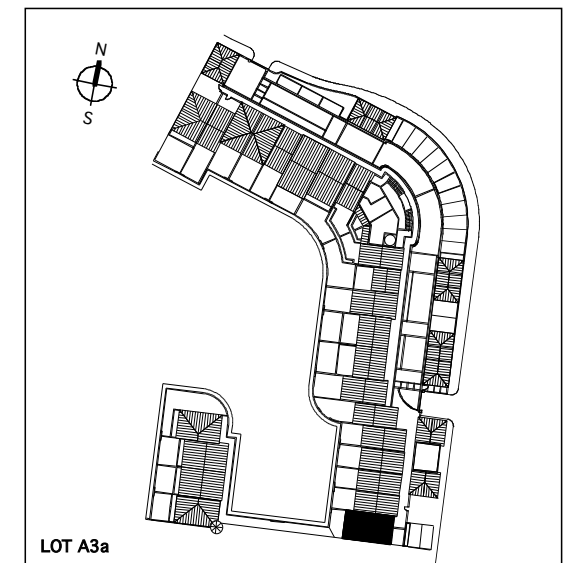
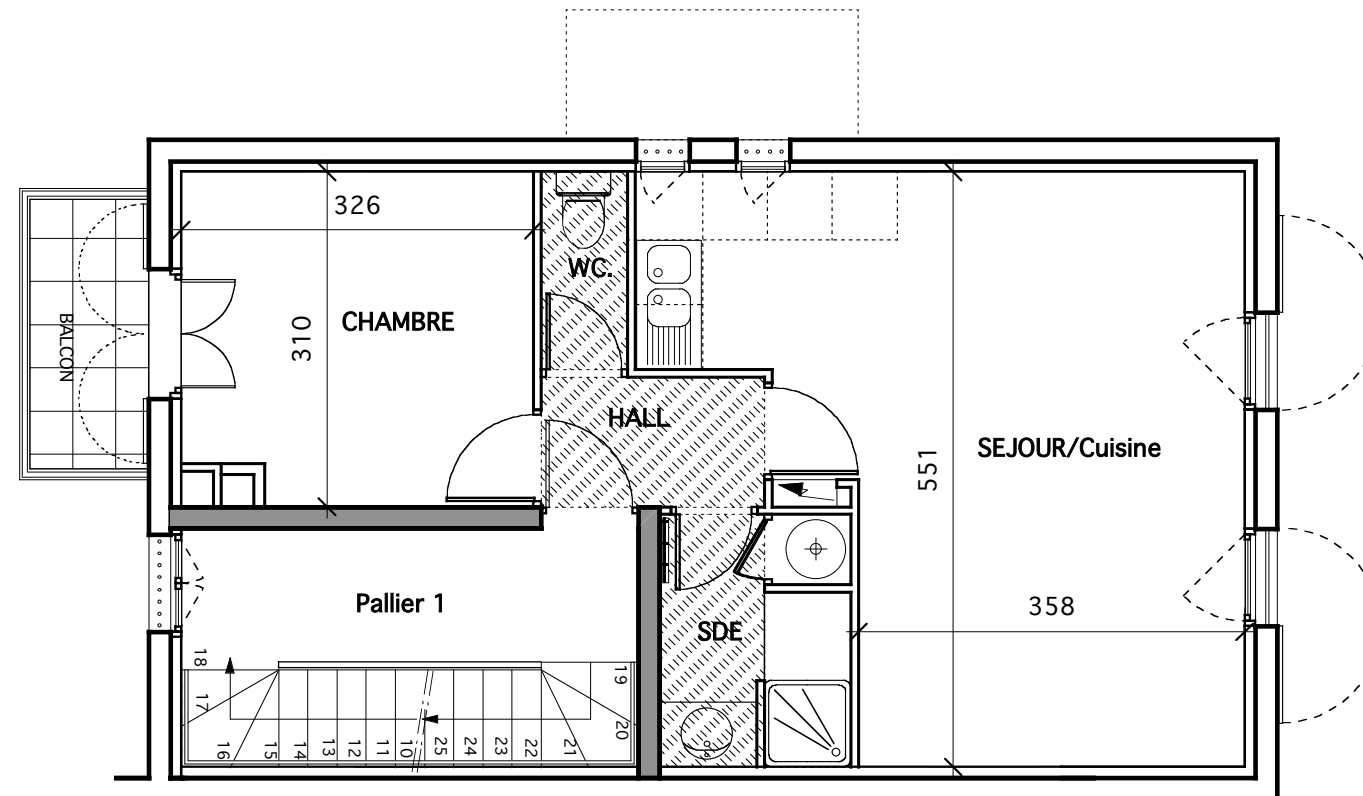
02 Août 2007

Les Marinas de Saint-Louis

logt. T2
N° 05

Surfaces Habitables	
Hall-Dégt.	2,48 m2
Séjour - Cuisine	24,27 m2
Chambre	9,80 m2
WC	1,46 m2
Salle d'eau	4,03 m2
TOTAL	42,04 m2
Balcon	2,00 m2

LA SURFACE HABITABLE DES PIÈCES PEUT VARIER DE 5% EN FONCTION DES TECHNIQUES DE CONSTRUCTION CHOISIES



Pragma

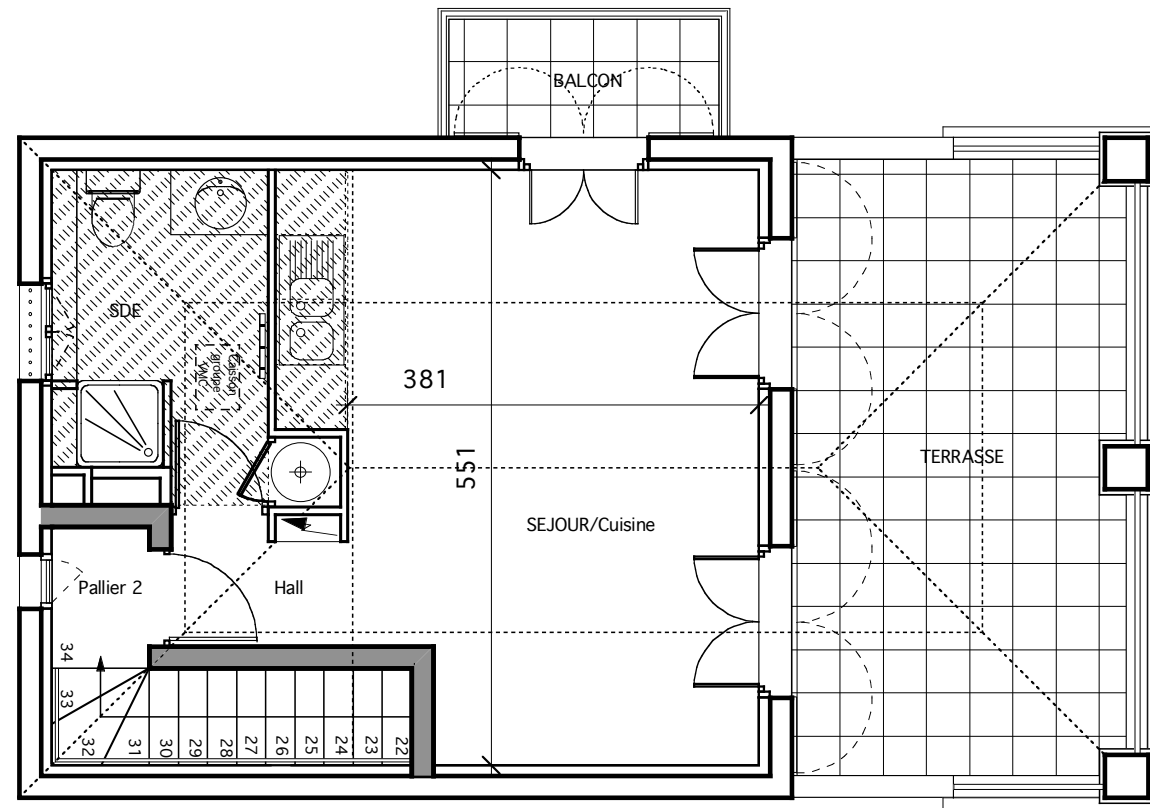
Construire est un art

Legende	
PL :	placards
	Ballon d'eau chaude
	Tableau électrique
	Implantation des futurs appareils
	Faux-plafonds
	Principe de clôture sur bassin

Des modifications sont susceptibles d'être apportées à ce plan en fonction des nécessités techniques de la réalisation, tant en ce qui concerne les dimensions libres, que l'équipement. Les surfaces indiquées sont approximatives. Les retombées, soffites, faux plafonds, ainsi que l'emplacement des équipements sanitaires sont figurés à titre indicatif.

19 Juillet 2007

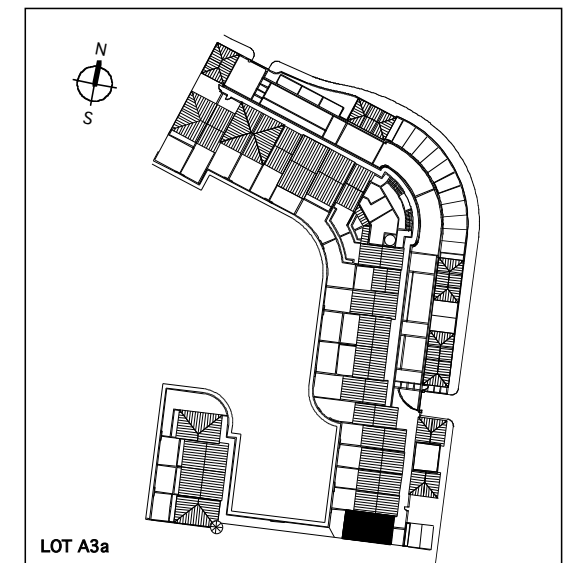
Les Marinas de Saint-Louis



logt. Studio N° 05a

Surfaces Habitables	
Hall-Dégt.	1,81 m2
Séjour - Cuisine	21,72 m2
Salle d'eau / WC	6,23 m2
TOTAL	29,76 m2
Balcon	2,00 m2
Terrasse	17,54 m2

LA SURFACE HABITABLE DES PIÈCES PEUT VARIER DE 5% EN FONCTION DES TECHNIQUES DE CONSTRUCTION CHOISIES



Pragma

Construire est un art

Legende	
PL :	placards
	Ballon d'eau chaude
	Tableau électrique
	Implantation des futurs appareils
	Faux-plafonds
	Principe de clôture sur bassin

Des modifications sont susceptibles d'être apportées à ce plan en fonction des nécessités techniques de la réalisation, tant en ce qui concerne les dimensions libres, que l'équipement. Les surfaces indiquées sont approximatives. Les retombées, soffites, faux plafonds, ainsi que l'emplacement des équipements sanitaires sont figurés à titre indicatif.

19 Juillet 2007